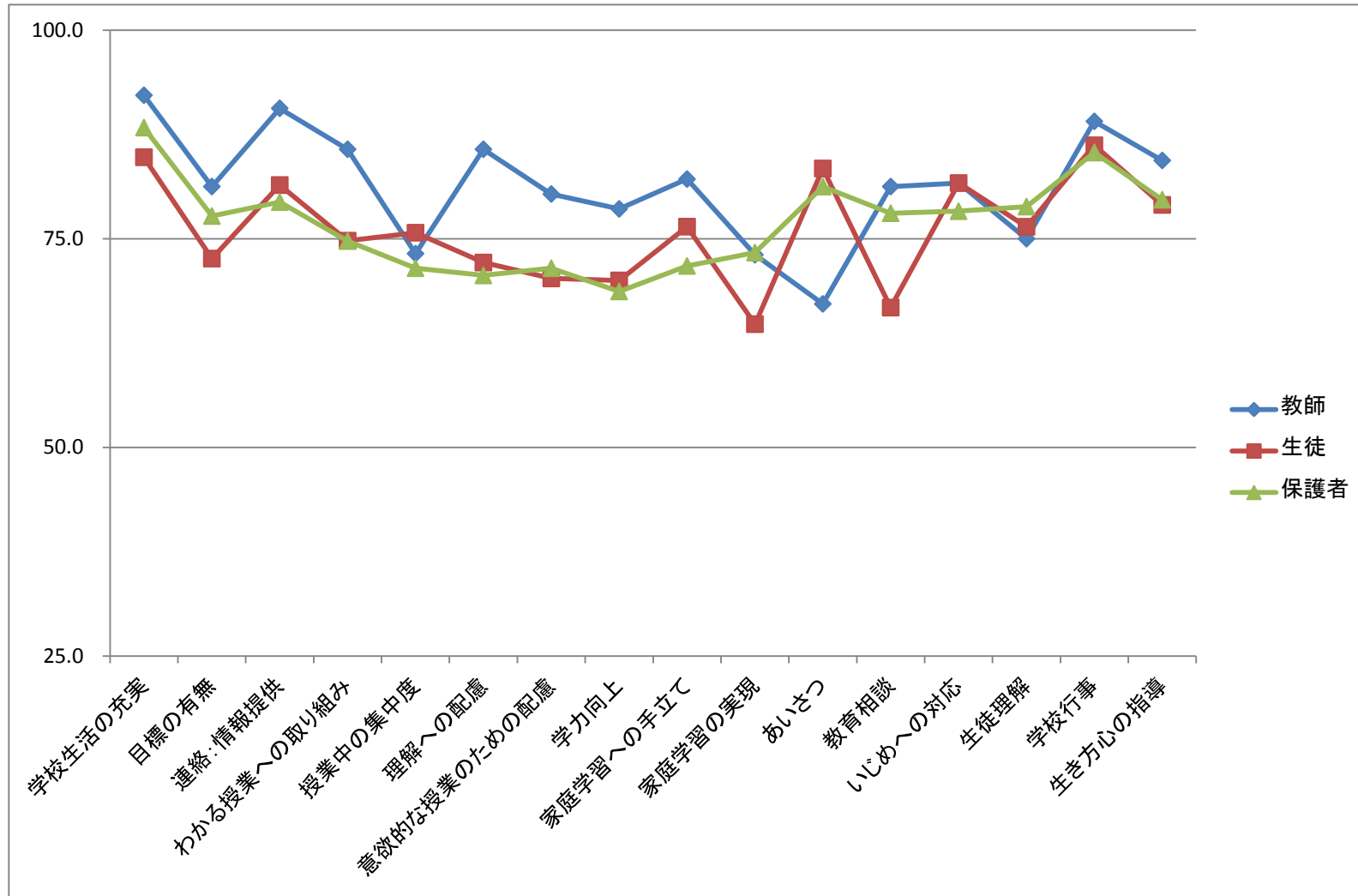


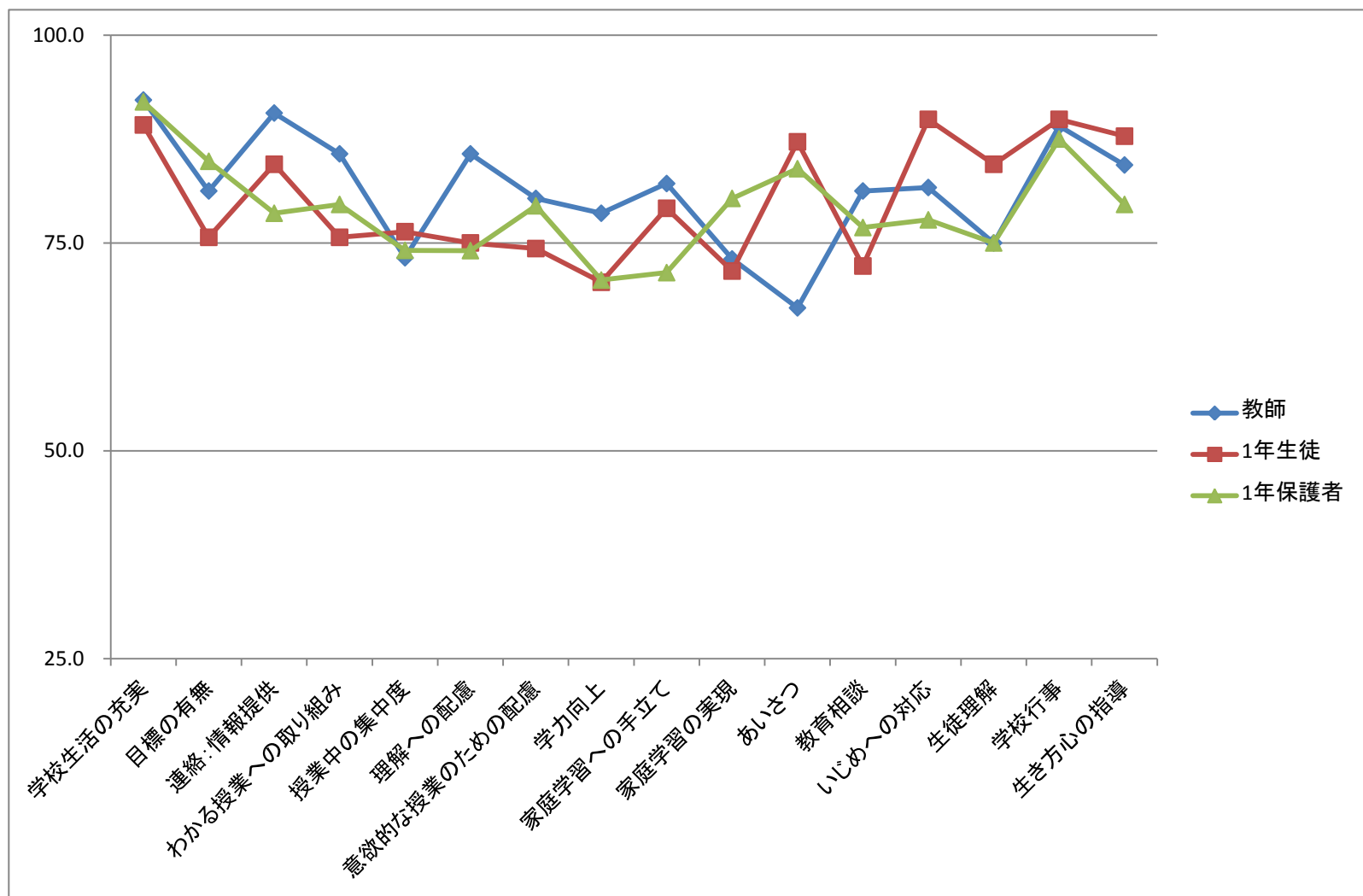
～ 平成25年度前期 学校評価アンケート集計結果② ～

平成25年7月に実施させていただいた、学校評価アンケートを集計し
グラフ化したものです。

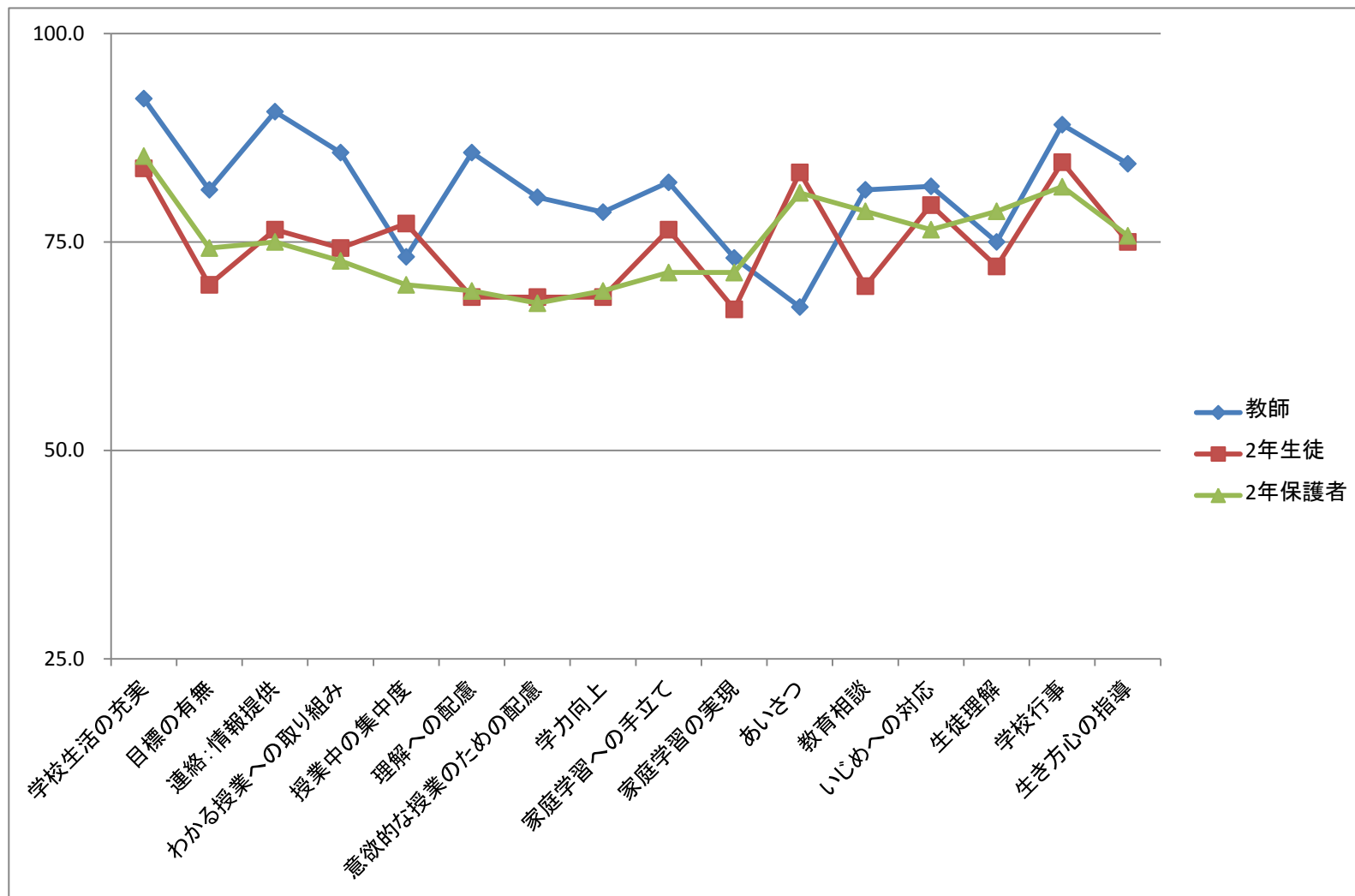
○職員／生徒／保護者の現状に対する捉えは？



○職員／生徒／保護者の現状に対する捉えは？【1年生】



○職員／生徒／保護者の現状に対する捉えは？【2年生】



○職員／生徒／保護者の現状に対する捉えは？【3年生】

