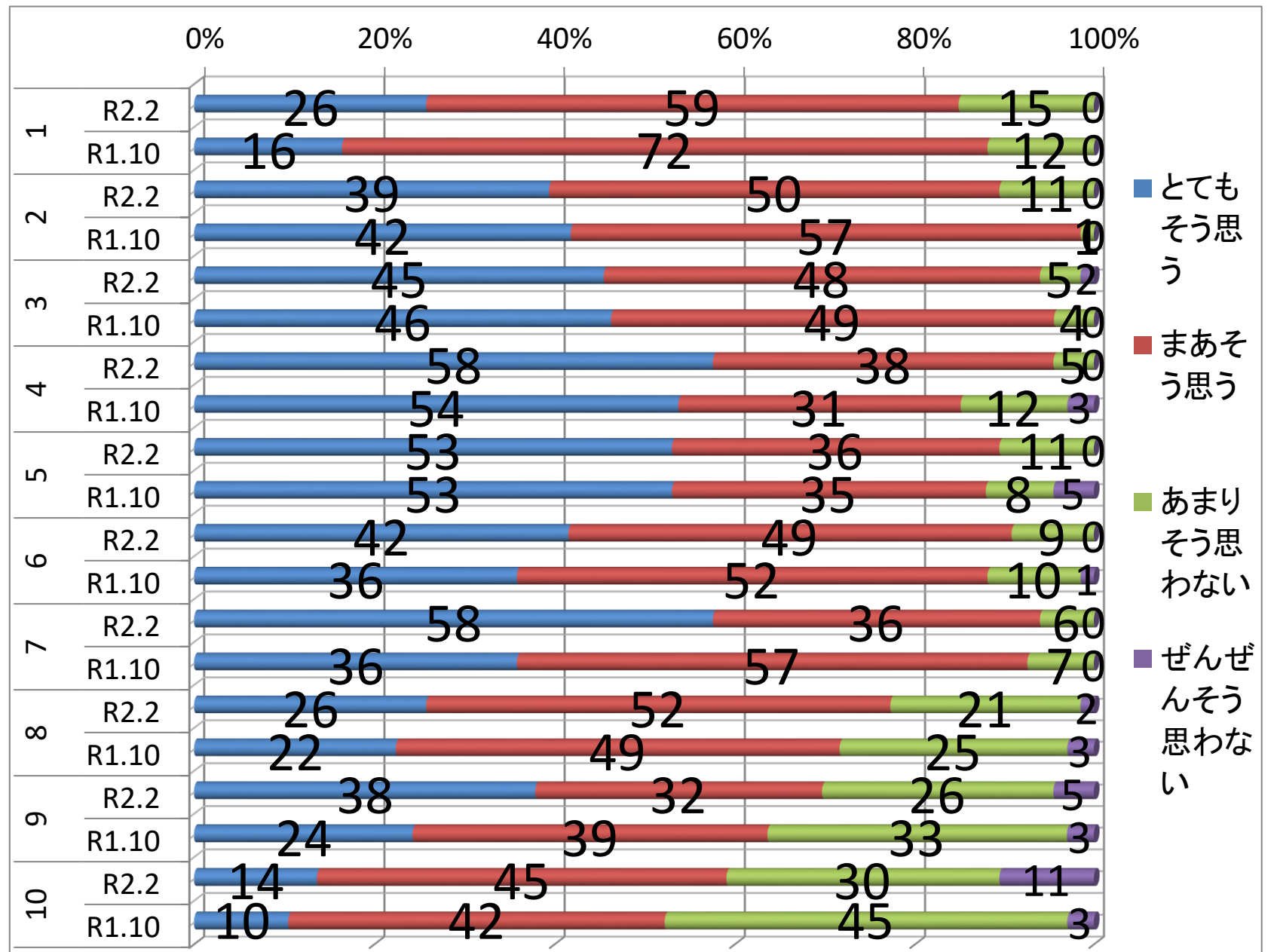
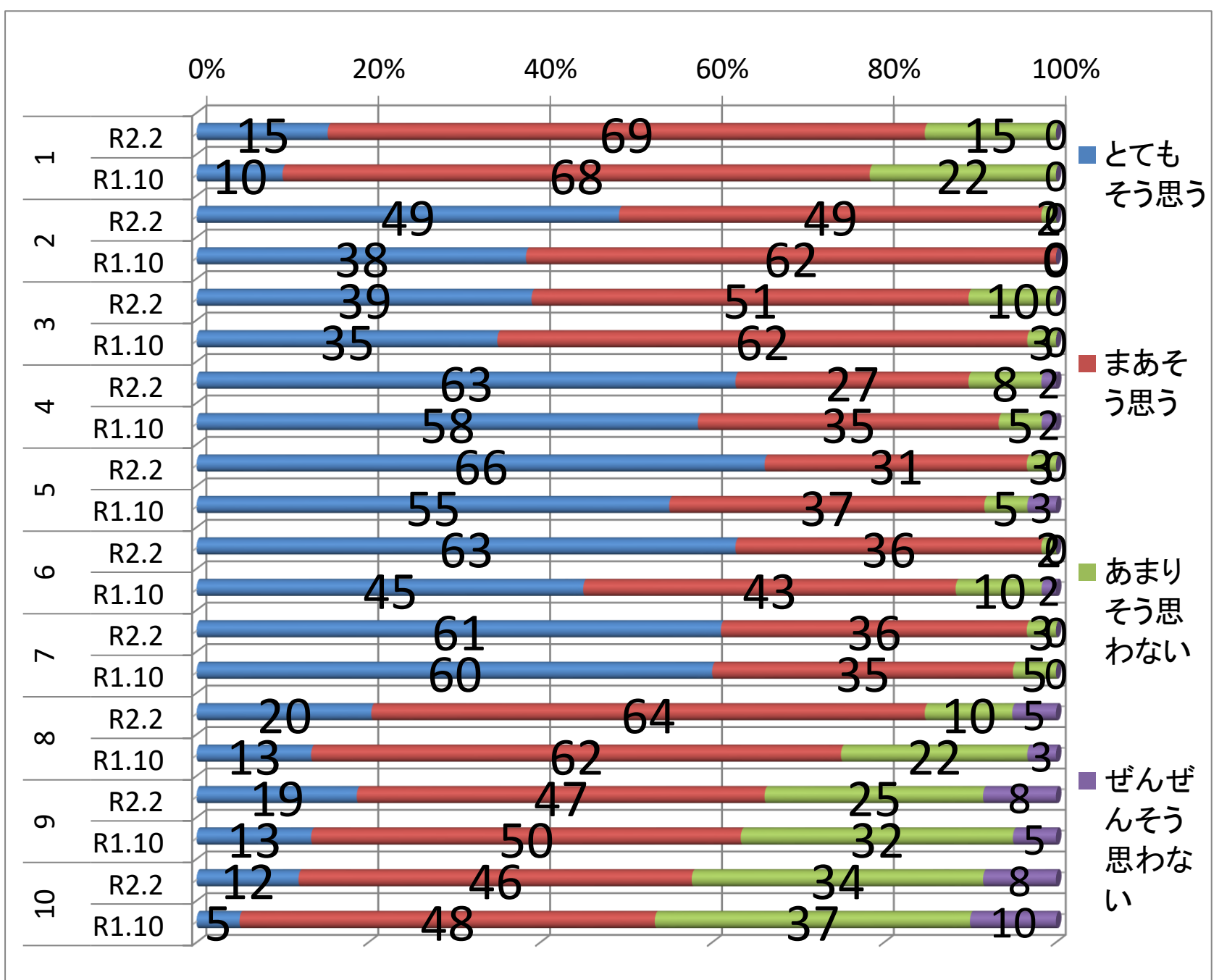


2月学校評価 〈生徒〉

1年 生徒集計	
1	先生方は、学習面や生活面、交友関係などについて相談しやすい。
2	先生方は、学校生活や学校行事などについての情報をよく提供してくれる。
3	先生方は、生徒たちに声をかけ、生徒と良好な人間関係をつくらうとしている。
4	私は、嶺南中の学校生活が楽しいと感じている。
5	学校生活では、いじめや暴力の心配がなく、安心して毎日を送ることができている。
6	学校での友人関係は良好である。
7	学校行事や部活動に対して、熱心に取り組んでいると思う。
8	授業はわかりやすいと感じる。
9	家庭学習には、自主的に取り組むことができている。
10	以前に比べて、学力が向上していると（伸びていると）感じる。



2年 生徒集計	
1	先生方は、学習面や生活面、交友関係などについて相談しやすい。
2	先生方は、学校生活や学校行事などについての情報をよく提供してくれる。
3	先生方は、生徒たちに声をかけ、生徒と良好な人間関係をつくらうとしている。
4	私は、嶺南中の学校生活が楽しいと感じている。
5	学校生活では、いじめや暴力の心配がなく、安心して毎日を送ることができている。
6	学校での友人関係は良好である。
7	学校行事や部活動に対して、熱心に取り組んでいると思う。
8	授業はわかりやすいと感じる。
9	家庭学習には、自主的に取り組むことができている。
10	以前に比べて、学力が向上していると（伸びていると）感じる。



3年 生徒集計	
1	先生方は、学習面や生活面、交友関係などについて相談しやすい。
2	先生方は、学校生活や学校行事などについての情報をよく提供してくれる。
3	先生方は、生徒たちに声をかけ、生徒と良好な人間関係をつくらうとしている。
4	私は、嶺南中の学校生活が楽しいと感じている。
5	学校生活では、いじめや暴力の心配がなく、安心して毎日を送ることができている。
6	学校での友人関係は良好である。
7	学校行事や部活動に対して、熱心に取り組んでいると思う。
8	授業はわかりやすいと感じる。
9	家庭学習には、自主的に取り組むことができている。
10	以前に比べて、学力が向上していると（伸びていると）感じる。

