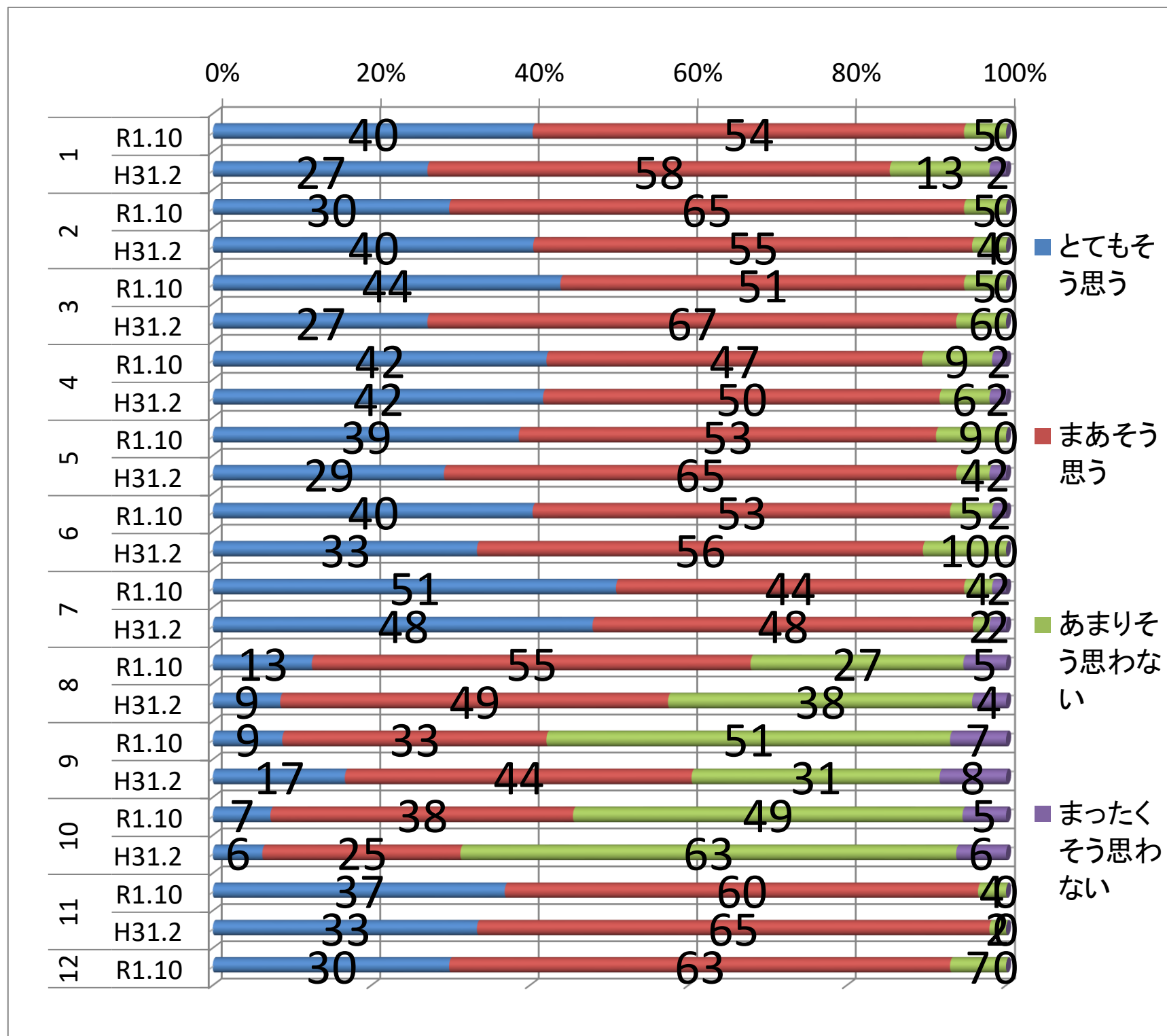


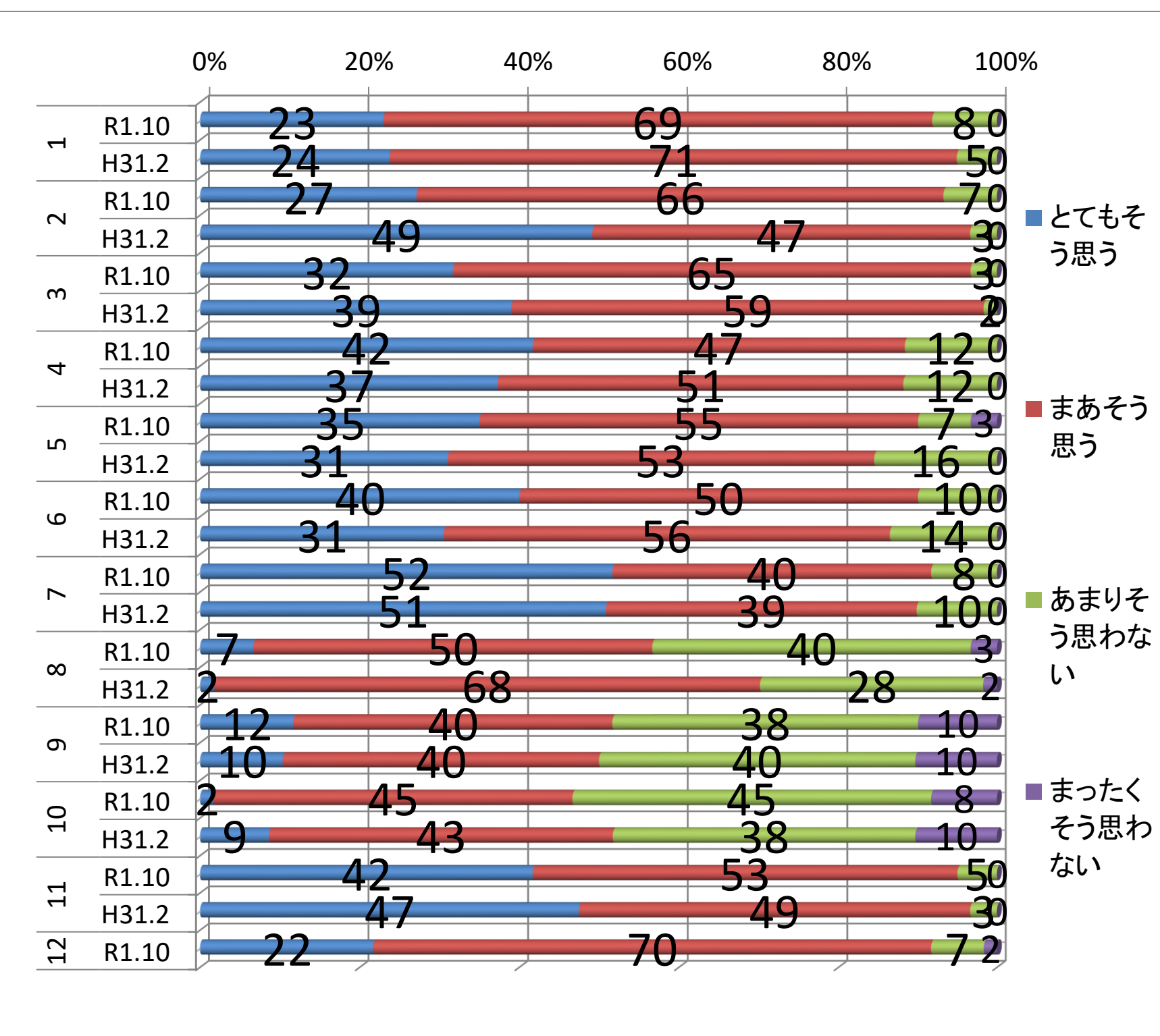
10月学校評価 <保護者>

<令和元年10月2日調査実施>

1年 保護者集計	
1	嶺南中学校（以下学校）は、子どもに関わる様々なことについて相談しやすい。
2	学校は、子どもの学校生活や行事等についての情報をよく提供している。
3	先生方は、子どもたちに声をかけ、良好な人間関係をつくろうとしている。
4	子どもは、学校生活を楽しんでいる。
5	子どもは、いじめや暴力の心配がない学校生活を送っている。
6	子どもは、学校での友人関係が良好である。
7	子どもは、学校行事や部活動に熱心に取り組んでいる。
8	子どもは、授業がよくわかると言っている。
9	子どもは、家庭学習の習慣が身についている。
10	子どもは、以前より学力が向上していると思う。
11	参観やPTA行事等、子どもの様子を見る機会には、できるだけ参加しようと思う。
12	学校は、個に応じた指導（支援）を行っている。



2年 保護者集計	
1	嶺南中学校（以下学校）は、子どもに関わる様々なことについて相談しやすい。
2	学校は、子どもの学校生活や行事等についての情報をよく提供している。
3	先生方は、子どもたちに声をかけ、良好な人間関係をつくろうとしている。
4	子どもは、学校生活を楽しんでいる。
5	子どもは、いじめや暴力の心配がない学校生活を送っている。
6	子どもは、学校での友人関係が良好である。
7	子どもは、学校行事や部活動に熱心に取り組んでいる。
8	子どもは、授業がよくわかると言っている。
9	子どもは、家庭学習の習慣が身についている。
10	子どもは、以前より学力が向上していると思う。
11	参観やPTA行事等、子どもの様子を見る機会には、できるだけ参加しようと思う。
12	学校は、個に応じた指導（支援）を行っている。



3年 保護者集計	
1	嶺南中学校（以下学校）は、子どもに関わる様々なことについて相談しやすい。
2	学校は、子どもの学校生活や行事等についての情報をよく提供している。
3	先生方は、子どもたちに声をかけ、良好な人間関係をつくろうとしている。
4	子どもは、学校生活を楽しんでいる。
5	子どもは、いじめや暴力の心配がない学校生活を送っている。
6	子どもは、学校での友人関係が良好である。
7	子どもは、学校行事や部活動に熱心に取り組んでいる。
8	子どもは、授業がよくわかると言っている。
9	子どもは、家庭学習の習慣が身についている。
10	子どもは、以前より学力が向上していると思う。
11	参観やPTA行事等、子どもの様子を見る機会には、できるだけ参加しようと思う。
12	学校は、個に応じた指導（支援）を行っている。

